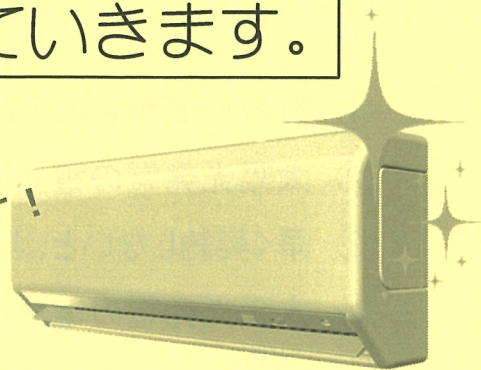


まごころ通信

H31.4 NO.36

株式会社『樹昇』は、皆様との
温かいつながりを大切にしていきます。

エアコン祭 やります！



古いエアコンは電気代がかかるのをご存知ですか？

購入年	消費電力 (W)	1時間当たりの電気代
15年前	1,080	約29円
10年前	755	約20円
最新	605	約16円

(暖房時の消費電力)

なんと！年間約23,000円以上節約できます！

そこで！樹昇は、「エアコン祭り」を期間限定で行います！しかも！

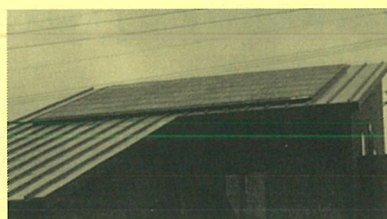
量販店で1円でも高ければ差額の2倍返し！

※ 但し、店頭表示価格またはチラシ価格との比較とし、日替品、台数限定、ネット販売は除く。

詳しくは後日、担当者がチラシをお持ちいたします。楽しみにお待ちしております。

お客様の声

太陽光を設置してから、リモコンで
どれくらい発電しているか見るのが楽しみ
になりました。
電気代も安くなり大変助かってます！



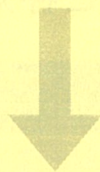
H30設置 宮崎市 N邸

太陽光発電で売電している皆様へ

誤った情報にご注意下さい!!

自社の商品を売ろうとして、誤った情報で消費者の不安をあおる業者もいます。
こんな言葉に注意しましょう!

- ① 買取期間が終わると電気が売れなくなります。
- ② 太陽光発電の電気は電力会社がタダで引き取ることになります。
- ③ 早く契約しないと、契約できなくなります。
- ④ 太陽光発電の電気は、蓄電池に貯めないと損です。



そんな事はありません!

樹昇が詳しくご説明させていただきます。お気軽にお問合せ下さいませ♪

固定価格での買取期間が
2019年11月以降順次、満了致します。

買取期間の満了とは・・・

2009年に開始された買取制度は太陽光発電で作られた電気のうち余った電気を電力会社が固定価格で買い取る制度です。
10年間の買取期間が設定されており
2019年以降順次、買取期間の満了を迎えます。

太陽光発電システム 買取開始年度	買取期間 終了年度
2009年以前	2019年
2010年	2020年
2011年	2021年
2012年	2022年

2019年の賦課金金額が決定いたしました。

2.95円/kwh

※2019年5月検針分～2020年4月検針分まで