



Work flow

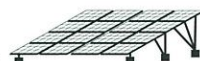
① 九州建設サポートが所有するドローンアイという特別なドローンで検査を行う。

- ・高所や傾斜、広大なメガソーラーでもドローンアイに任せておけば安心。赤外線カメラを搭載しており、データを飛ばしながら安全自動航行。
- ・データをリアルタイムで送信するため、異常が認められた個所をその場で確認できる。

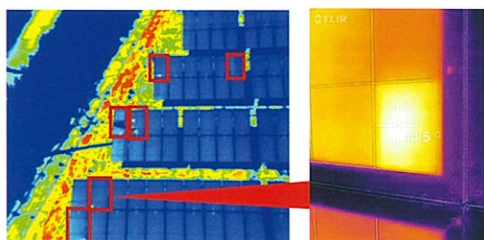


② 異常が認められた個所を確認し、樹昇が最適・最善の処置を行う。

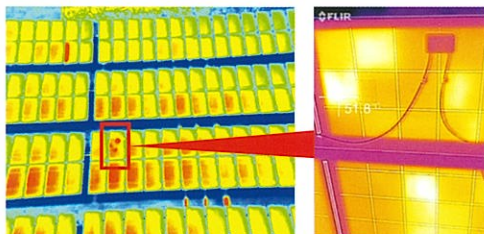
- ・メーカー保証の手続きなどの煩わしいやり取りを全て代行。最短で稼働率100%の状態に戻す。



調査



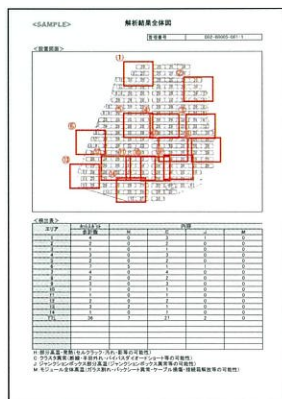
高温・発熱が認められた例



破損が認められた例

上の例以外にも汚れ、影、ジャンクションボックス異常、クラスタ異常、ハンダ不良、ケーブル損傷、コネクタ損傷、各ショートなどありとあらゆるエラーを発見できます。

報告



異常が認められた箇所を全体図面で表示します。



メンテナンス

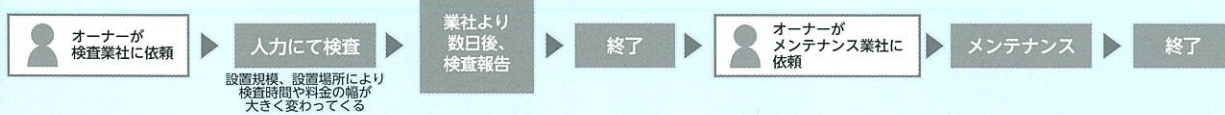


近年、メンテナンス不足による火災などの事故が発生するケースが増加しています。メンテナンスは発電効率を上げるだけでなく、事故やトラブルを未然に防ぐ効果があります。

だから

煩わしさなし! 限りなく **売電ロス“ゼロ”**へ近づけます

従来の
メンテナンス



お問い合わせはこちら

太陽光のプロフェッショナル。

KSY 株式会社 樹昇

宮崎県知事許可(般-24)第13035号

TEL 0985-73-9035 FAX 0985-73-9036

□本 社 〒880-2212 宮崎県宮崎市高岡町下倉永283番地5 <http://kisyuu-solar.com>

建設の点検・調査診断のプロフェッショナル
橋梁・道路等点検業務、土木積算業務代行、ドローンによる空撮業務、
建築設計・建物診断など建設業界のアウトソーシング企業です。



株式会社 九州建設サポート

TEL 0985-30-3138 FAX 0985-30-3137

〒880-0045 宮崎県宮崎市大字大瀬町1707番地